

Referencer for institutionsbyggeri

Øster Brønderslev Centralskole Til - og ombygning

Bygherre: Brønderslev Kommune
LB Consults ydelser: Bygherrerådgivning
Arkitekt: Arkitekterne Bjørk & Maigård
Entrepriseform: Totalentreprise
Entreprenør: KPC BYG A/S
Areal: 3600 m²
Anlægssum: 14 mio. kroner
Periode: 2004-2007



Øster Brønderslev Centralskole

Bofællesskab, Malling 26 handicapboliger

Bygherre: Århus Kommune
LB Consults ydelser: Ingeniørrådgivning
Arkitekt: Gjørtz, Pank & Partnere A/S
Entrepriseform: Fagentreprise
Areal: 2200 m²
Anlægssum: 25 mio. kroner
Periode: 2005-2006



Bofællesskab, Malling

Rønne Høj- og efterskole Boliger i 3 etager, samt ombygning

Bygherre: Rønne Høj- og efterskole
LB Consults ydelser: Ingeniørrådgivning og masterplan
Arkitekt: Aart
Entrepriseform: Storeentreprise
Areal: 400 m² ny- og ombygning
Anlægssum: 15 mio. kroner
Periode: 2005-2006



Rønne Høj- og efterskole

Århus Universitetshospital, Skejby Nye isolationsstuer

Bygherre: Region Midtjylland
LB Consults ydelser: Bygherrerådgivning
Arkitekt: Århus Arkitekterne
Areal: 1100 m²
Anlægssum: 34 mio. kroner
Periode: 2006-2008



Århus Universitetshospital

Referencer for institutionsbyggeri

Solgården Børnehave, Egå

Til- og ombygning

Bygherre: Århus Kommune
LB Consults ydelser: Ingeniørrådgivning
Arkitekt: Arkitektgruppen Regnbuen
Entrepriseform: Fagentreprise
Anlægssum: 5 mio. kroner
Periode: 2006-2007



Solgården Børnehave, Egå

Grønhøjskolen, Gjerlev

Til- og ombygning

Bygherre: Nørhald Kommune
LB Consults ydelser: Ingeniørrådgivning
Arkitekt: Sahl Arkitekter A/S
Entrepriseform: Fagentreprise
Areal: 3800 m²
Anlægssum: 18 mio. kroner
Periode: 2005-2007



Grønhøjskolen, Gjerlev

Psykiatrisk hospital, Randers

Til- og ombygning

Bygherre: Århus Amt
LB Consults ydelser: Ingeniørrådgivning
Arkitekt: Poulsen & Partnere
Entrepriseform: Fagentreprise
Areal: 2500 m²
Anlægssum: 15 mio. kroner
Periode: 2004-2006



Psykiatrisk hospital, Randers

Rugkobbelskolen, Aabenraa

Til- og ombygning

Bygherre: Aabenraa Kommune
LB Consults ydelser: Bygherrerådgivning
Arkitekt: Aaskov & Østergård A/S
Entrepriseform: Totalentreprise
Entreprenør: MT Højgaard
Areal: 3300 m² tilbygning og
renovering
Anlægssum: 18 mio. kroner
Periode: 2004-2008



Rugkobbelskolen, Aabenraa

Referencer for institutionsbyggeri

Løjt Kirkeby Skole, Aabenraa Til- og ombygning

Bygherre:	Aabenraa Kommune
LB Consults ydelser:	Bygherrerådgivning
Arkitekt:	Aaskov & Østergård A/S
Entrepriseform:	Totalentreprise
Entreprenør:	MT Højgaard
Areal:	4350 m ² tilbygning og renovering
Anlægssum:	17 mio. kroner
Periode:	2004-2008



Løjt Kirkeby Skole, Aabenraa

Birkelund Pleje- og Ældrecenter, Kollund Udvidelse

Bygherre:	Aabenraa Kommune
LB Consults ydelser:	Bygherrerådgivning
Arkitekt:	Arkitektgruppen Århus
Areal:	600 m ² om- og tilbygning
Anlægssum:	8 mio. kroner
Periode:	2006-2007



Birkelund Pleje- og Ældrecenter, Kollund

Rønbækskolen, Hinnerup Til- og ombygning

Bygherre:	Hinnerup Kommune
LB Consults ydelser:	Ingeniørrådgivning
Arkitekt:	Arkitektgruppen Regnbuen
Entrepriseform:	Fagentreprise
Areal:	1800 m ² renovering og 400 m ² nybyggeri
Periode:	2004-2007



Rønbækskolen, Hinnerup

Rylebakken, Hinnerup Til- og ombygning

Bygherre:	Hinnerup Kommune
LB Consults ydelser:	Ingeniørrådgivning
Arkitekt:	Arkitektgruppen Regnbuen
Entrepriseform:	Fagentreprise
Areal:	600 m ²
Periode:	2005



Rylebakken, Hinnerup

Referencer for institutionsbyggeri

Børnehave og fritidscenter, Søften Nybyggeri

Bygherre: Hinnerup Kommune
LB Consults ydelser: Ingeniørrådgivning
Arkitekt: Sahl Arkitekter A/S
Entrepriseform: Partnering
Areal: 1 300 m²
Periode: 2005-2006



Børnehave og fritidscenter, Søften

Rønde Gymnasium Værelsesfløj og nyt bibliotek

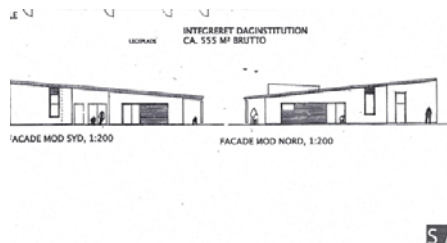
Bygherre: Rønde Gymnasium
LB Consults ydelser: Ingeniørrådgivning
Arkitekt: Kjær & Richter
Entrepriseform: Fagentreprise
Areal: 1.000 m²
Periode: 2004-2008



Rønde Gymnasium

Børnehave, Haldum Nybyggeri

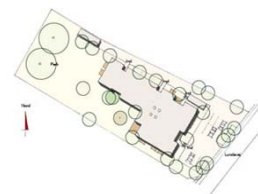
Bygherre: Hinnerup kommune
LB Consults ydelser: Ingeniørrådgivning
Arkitekt: Sahl arkitekter
Entrepriseform: Hovedentreprise
Areal: 555 m²
Anlægsomkostning: 8,7 mio. kroner
Periode: 2006-2007



Børnehave, Haldum

Børnehaven Viften, Ry Til- og ombygning

Bygherre: Ry kommune
LB Consults ydelser: Ingeniørrådgivning, el og vvs
Arkitekt: JBJ arkitekter
Entrepriseform: Hovedentreprise
Areal: 310 m² tilbygning og ombygning
Periode: 2006-2007

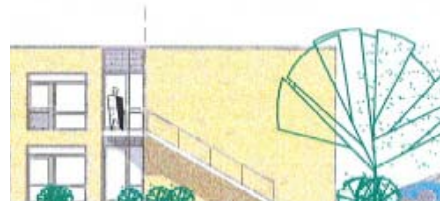


Børnehaven Viften, Ry

Referencer for institutionsbyggeri

Jasminvej, Risskov Nybygning af 24 plejeboliger

Bygherre: Århus Kommune,
Kontakt: Christine Hack
LB Consults ydelser: Ingeniørrådgivning
Klinges Tegnestue
Arkitekt: Fagentreprise
Entrepriseform: 2.116 m²
Areal: 27 mio. kroner
Anlægssum: 2007-
Periode: Ja
Støttet byggeri: Nej
EU udbud:



Plejeboliger, Risskov

Pilebakken Plejehjem, Salten Ombygning

Bygherre: Århus Amt
LB Consults ydelser: Ingeniørrådgivning
Arkitekt: JBJ Arkitekter
Entrepriseform: Totalentreprise
Entreprenør: Aage Jensen
Areal: 700 m²
Periode: 2005-2007



Pilebakken Plejehjem, Salten

Dalstrupcentret, Grenaa Ombygning af ungdomsinstitution

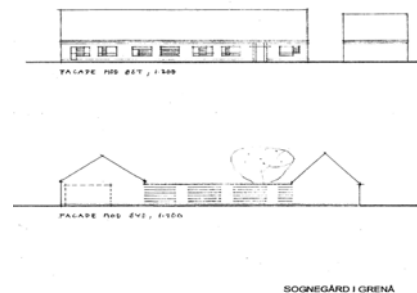
Bygherre: Region Midt
LB Consults ydelser: Ingeniørrådgivning
Arkitekt: Glindvad og Jeppesen
Entrepriseform: Totalentreprise
Entreprenør: Aalsrode Tømrefirma A/S
Areal: 2500 m²
Periode: 2005



Dalstrupcentret, Grenaa

Grenaa Sognegård Nybyggeri

Bygherre: Menighedsrådet, Grenaa kirke
LB Consults ydelser: Ingeniørrådgivning
Arkitekt: Exners tegnestue A/S
Entrepriseform: Hovedentreprise
Entreprenør: Aalsrode Tømrefirma A/S
Areal: 800 m²
Periode: 2007-



Sognegård, Grenaa