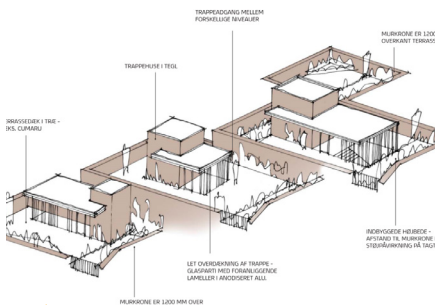


## BOLIGBYGGERI NØRREGADE 6, AARHUS



### FAKTA

#### Bygherre

Steen Mengel  
Anders Linnet

#### Arkitekt

Arkitema Architects

#### Totalentreprenør

Ukendt

#### Areal

3.600 m<sup>2</sup>

#### Periode

2019-2020

#### Sum i DKK

Ukendt

#### Energi

BR18

#### LB Consults ydelser

Ingeniørrådgivning inden for alle fag samt fagtilsyn.

#### Kontakt

Rasmus Ansbjerg  
91 33 87 56

### KARAKTERISTISK GRUND I AARHUS C BEBYGGES

På Nørreport i Aarhus C har LB Consult overtaget projekteringen af nybyggeriet Nørregade 6.

Hjørnet af Nørrebrogade og Nørregade er genkendeligt på grund af den karakteristiske endegavl med sort beklædning og Aarhus Å belyst indefra, som slynger sig gennem gavlbeklædningen. Hjørnehuset rives ned og indlemmes i hjørnegrundens areal, hvorpå der bygges etageboliger.

Der bliver tale om en erhvervs- og boligejendom i fem etager med tagterrasser på 5. og 6. etage og kælder under det meste af bebyggelsen. Kælderen udnyttes til teknikrum, vaskeri, cykelparkering og depoter. Stueetagen hovedsageligt til erhverv og det resterende til beboelse. Der etableres elevator i bygningen.

Der er en del installationer på grunden som fx fjernvarme, gadelamper og ledninger til letbanen, som der skal tages hensyn til under projekteringen og i løbet af byggeriet. Byggefeltet ligger desuden i et stærkt trafikeret gadekryds, hvilket skaber udfordringer i forhold til etableringen af en byggeplads.

Grundplan er på ca. 700 m<sup>2</sup>. Det samlede areal for bygningen bliver ca. 3.600 m<sup>2</sup> hvoraf godt 400 m<sup>2</sup> er kælder.

LB Consult yder fuld ingeniørrådgivning og -projektering i alle projektfaser inkl. fagtilsyn.