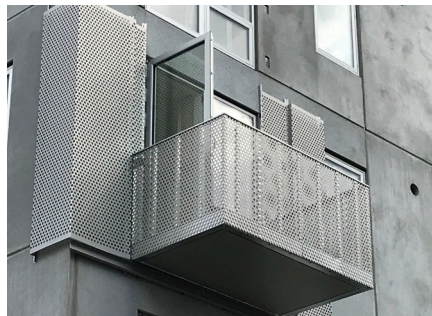




BYGHERRERÅDGIVNING, BOLIG & ERHVERV TORVEHUSET, ÅBYEN, AARHUS



FAKTA

Kunde

Koncenton

Arkitekt

Arkitema Architects

Totalentreprenør

JCN Bolig

Areal

ca. 7.000 m²

Periode

2019-2020

Energi

BR18

LB Consults ydelser

Bygherrerådgivning

Kontaktperson

Mads Posch, Koncenton

TORVEHUSET: 156 LEJLIGHEDER I AARHUS

Torvehuset er en del af den nye bydel Åbyen i Aarhus.

Torvehuset består af 156 1- og 2-værelses lejligheder på 34-53 m² med egen altan. Dertil kommer en erhvervsdel i stueplan, der orienterer sig mod et lille torv, der skal være et af samlingspunkterne i den nye bydel.

Lejlighedsstørrelsen og placeringen tæt på byliv, uddannelsesinstitutioner og indkøb gør lejlighederne velegnede for unge og studerende. Samtlige af ejendommens lejligheder har egen altan, og de store vinduespartier sikrer beboerne et lyst og indbydende hjem.

Udearealer

Torvehuset opføres i 7 etager, men højden nedtrappes glidende til 5 etager. Det giver variation i husets udtryk og skaber plads til udendørsarealer. På 6. sal finder man den fælles tagterrasse, som kan benyttes frit af ejendommens beboere. Terrassens ca. 400 m² indbyder til mange timers grill og hygge med udsigt over byen og de grønne arealer mod syd. På 5. sal er planen at indrette de udendørs friarealer med indhegnet boldbane og plads til aktivitet og leg.

Også i stueplan er udemiljøet indtænkt som en del af livet i ejendommen. Her skabes plads til torvemiljø og grønne afskærmninger, så der er opholds- og passagemulighed for alle.

LB Consults ydelser

LB Consult har bistået Koncenton med bygherrerådgivning og tilsyn i forbindelse med deres overtagelse af projektet fra bygherre.