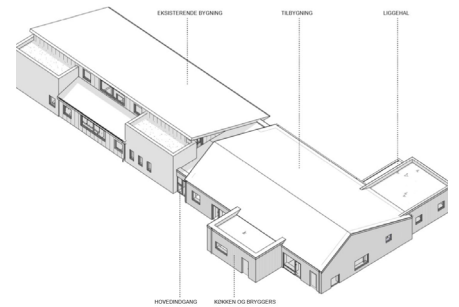
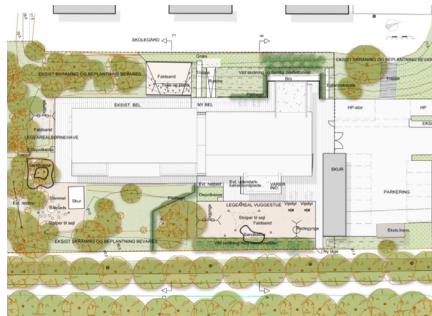




UDDANNELSE & INSTITUTIONER

DAGINSTITUTION I TRIGE, AARHUS



FAKTA

Bygherre
Aarhus Kommune

Arkitekt
Proces Arkitekter

Entrepriseform
Fagentrepriser

Areal
678 m²

Periode
2019-2021

Energi
BR18

LB Consults ydelser
Ingeniørrådgivning

Kontaktperson
Mark Andersen, Proces Arkitekter

NY 4-GRUPPERS DAGINSTITUTION I TRIGE

Den nye daginstitution opføres som et 4-gruppers dagtilbud på Bakkegårdsskolens matrikel og er en om- og tilbygning af en tidligere SFO-bygning.

Den eksisterende bygning er 304 m² og den nye tilbygning bliver 334 m². Derudover skal der etableres en liggehal på ca. 40 m².

Den nye daginstitution rummer to vuggestuegrupper og to børnehavegrupper og bliver en idræts- og sundhedsinstitution, hvor fokus er på bevægelse.

Derudover etableres der et produktionskøkken, der skal understøtte sundhedsprofilen, og et pædagogisk "børnekøkken", der giver børnene mulighed for at hjælpe til med madlavning.

LB Consults ydelser

LB Consult er underrådgiver for totalrådgiver og projekterer konstruktioner, kloak, VVS, ventilation, energi og el i alle faser, ligesom vi laver udbudsprojekt til fagentrepriser.

Derudover bistår vi med fagtilsyn ved behov.

Dagtilbuddet står færdigt i april 2021.